



INFORMACIJA O ZEMLJIŠTU STANIĆI-RAPE II

Ć.Z. 3808/1/2

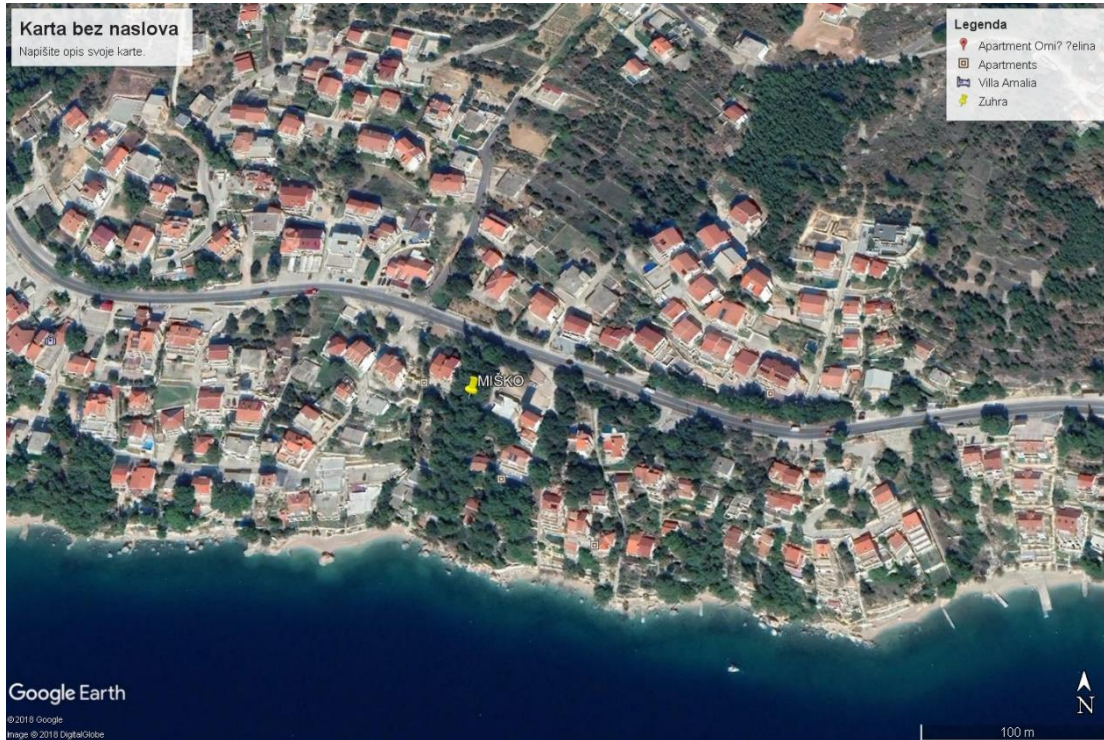
KRATKI PREGLED

Podaci o zemljištu i uvjetima građenja

MONEST GRADNJA D.O.O. - SPLIT -
DUBROVAČKA 53

1. POLOŽAJ I POVRŠINA ZEMLJIŠTA

Građevinsko zemljište se nalazi na području mjesta Stanići-Rape II. Neposredno graniči s magistralnom cestom Omiš-Makarska i proteže se do obale mora. Udaljeno sve 5 km od grada Omiša. Jedno od rijetkih građevinskih zemljišta od Omiša do Makarske koja neposredno vezano uz cestu i more.



Slika 1 - POLOŽAJ ZEMLJIŠTA U ODNOSU NA OKRUŽENJE



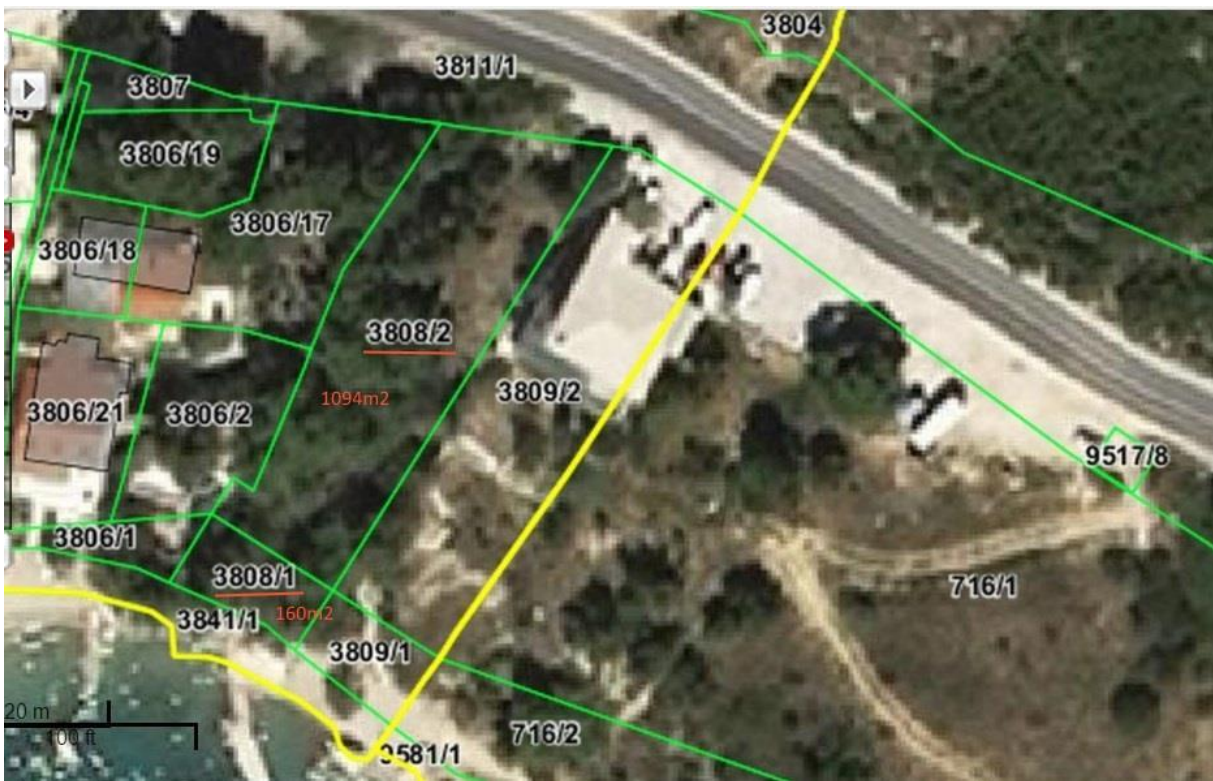
Slika 2-POLOŽAJ

2. POVRŠINA ZEMLJIŠTA

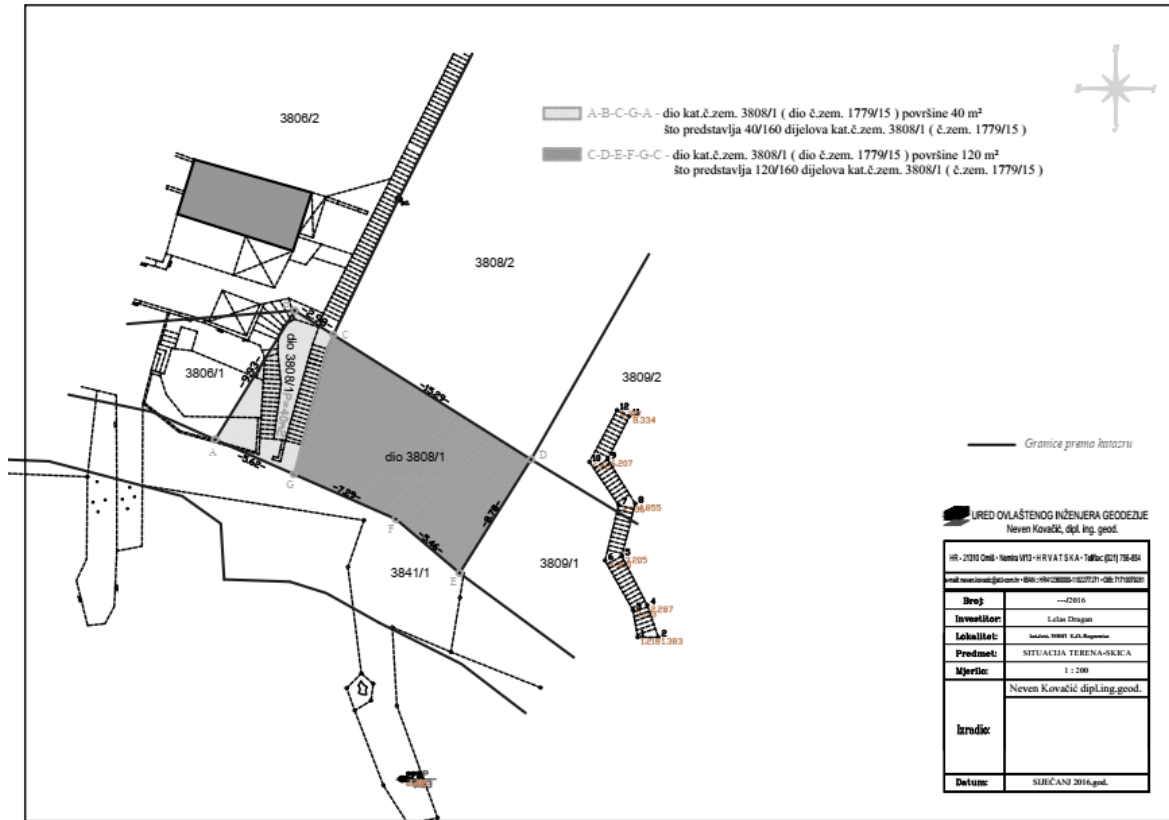
3808/2	1094
3808/1	160

Slika 3 - ISKAZ POVRŠINA

Građevinsko zemljište sastoji se od dvije građevinske kat.čest. zemlje ukupne površine 1254 m²



Slika 4-OBUHVAT Č.Z. 3808/1 I 3808/2



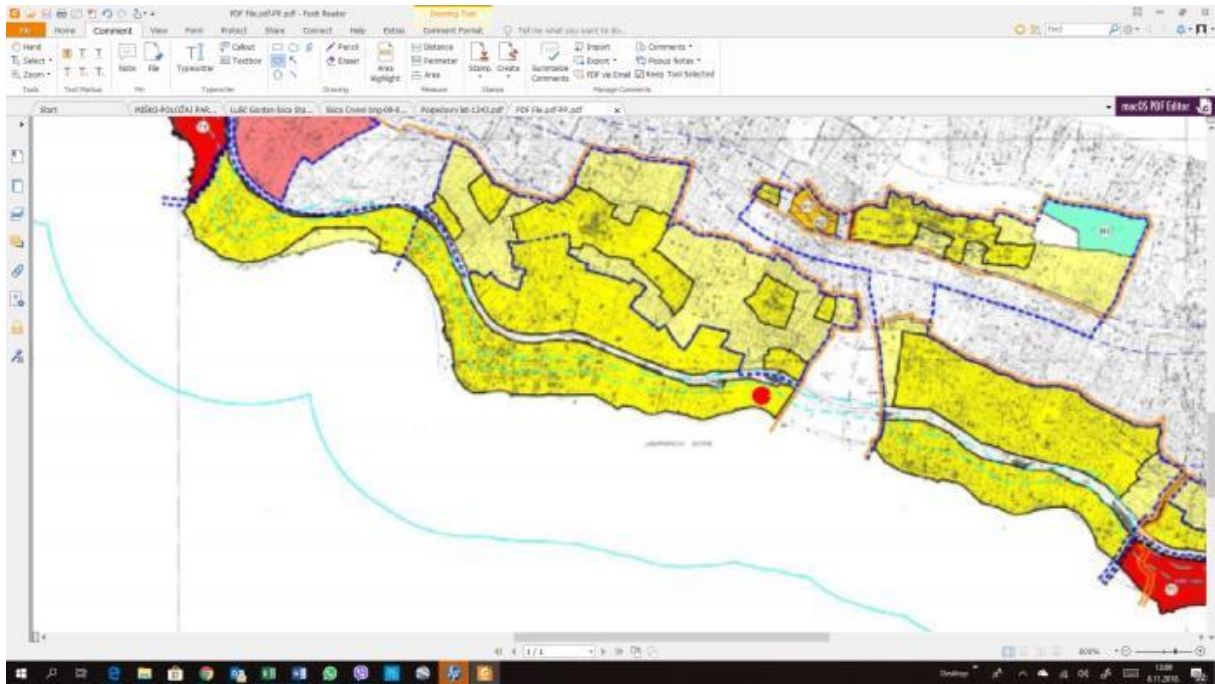
ST GRADNJA

3. VLASNIŠTVO

Predmetno zemljište je vlasnički čisto i bez upisanih i neupisanih tereta.

4. PROSTORNO PLANSKA DOKUMENTACIJA

Prostornim i generalnim planom Grada Omiša predmetno zemljište je namijenjeno za stambenu izgradnju.



Više o uvjetima građenja [Prostorno planska dokumentacija \(omis.hr\)](http://Prostorno%20planska%20dokumentacija%20(omis.hr))

5. UVIJETI PRODAJE

Predmetno zemljište se prodaje kao cjelina.

Cijena na upit